

**UCHWAŁA NR XXI/135/2016  
RADY GMINY NOWY KORCZYN**

z dnia 18 października 2016 r.

**w sprawie zaopiniowania obszaru i granic aglomeracji Nowy Korczyn**

Na podstawie art. 18 ust. 2 pkt 6 ustawy z dnia 8 marca 1990 r. o samorządzie gminnym (Dz. U. z 2016 r., poz. 446 ze zm.), w związku z § 4 ust. 4 Rozporządzenia Ministra Środowiska z dnia 22 lipca 2014 r. w sprawie sposobu wyznaczania obszaru i granic aglomeracji (Dz. U. z 2014 r., poz. 995) Rada Gminy w Nowym Korczynie uchwala, co następuje:

§ 1. Opiniuje się pozytywnie propozycję planu aglomeracji przedstawioną w piśmie Urzędu Marszałkowskiego znak :OWŚ-III.7320.13.2016 z dnia 03.10.2016 r.

§ 2. Obszar i granice aglomeracji Nowy Korczyn, o którym mowa w § 1, określa mapa w skali 1:25000, stanowiąca załącznik do uchwały.

§ 3. Traci moc Uchwała Rady Gminy w Nowym Korczynie Nr XV/98/2011 z dnia 25 listopada 2011 roku

§ 4. Wykonanie uchwały powierza się Wójtowi Gminy Nowy Korczyn.

§ 5. Uchwała wchodzi w życie po upływie 14 dni od jej ogłoszenia w Dzienniku Urzędowym Województwa świętokrzyskiego

Przewodnicząca Rady Gminy  
Nowy Korczyn

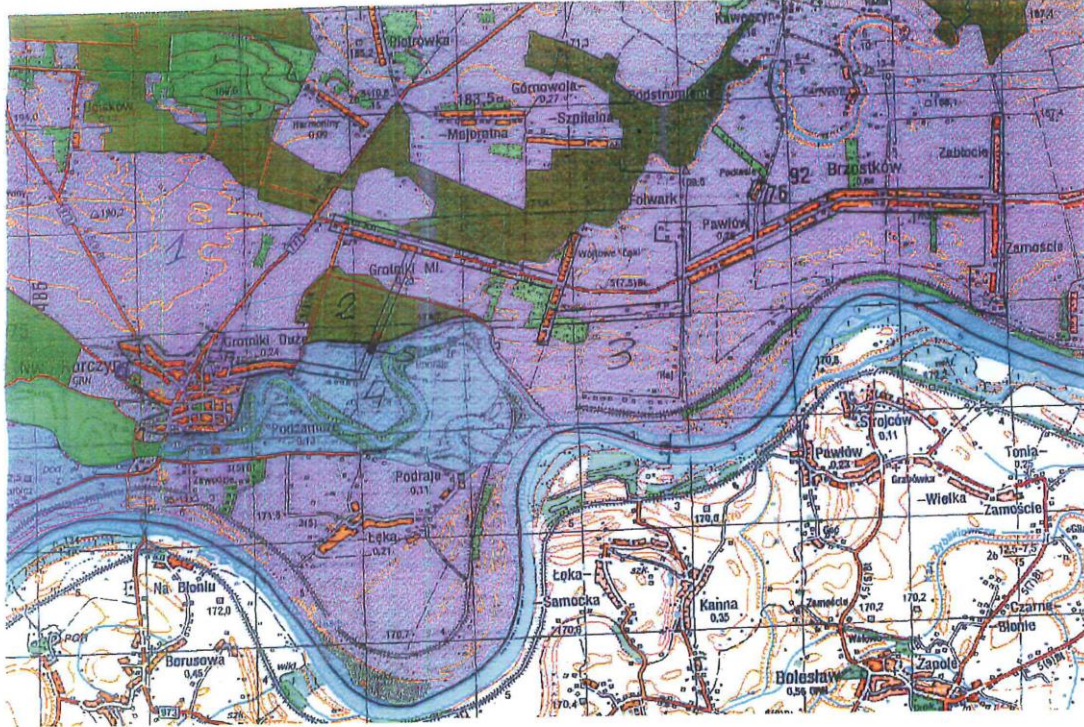
**Kazimiera Goldyn**

### **Uzasadnienie**

W dniu 03.10.2016 r. Marszałek Województwa Świętokrzyskiego wystąpił do Rady Gminy w Nowym Korczynie o zaopiniowanie propozycji planu aglomeracji Nowy Korczyn, w związku z wystąpieniem Wójta Gminy z wnioskiem o zmianę obszaru i granic aglomeracji Nowy Korczyn. Wprowadzone zmiany planu aglomeracji zostały uzasadnione potrzebą dostosowania aglomeracji do aktualnego obszaru skanalizowanego. Propozycja planu aglomeracji sporządzona została w oparciu o studium uwarunkowań i kierunków zagospodarowania przestrzennego Gminy Nowy Korczyn. Zgodnie z art. 80a ustawy z dnia 5 czerwca 1998 r. o Samorządzie województwa (Dz. U. z 2015 r. poz. 1392, 1890) Rada Gminy opiniuje projekt planu aglomeracji Nowy Korczyn w terminie 30 dni od daty otrzymania projektu planu aglomeracji. Niezłożenie opinii w wyznaczonym terminie uznaje się za jego pozytywne zaopiniowanie. Zgodnie z art. 43 ust. 2a ustawy z dnia 18 lipca 2001 r. Prawo wodne (Dz. U. z 2015 r., poz. 469 z późn. zm.) sejmik województwa wyznacza aglomerację w drodze uchwały, po uzgodnieniu z właściwym dyrektorem regionalnego zarządu gospodarki wodnej i właściwym dyrektorem ochrony środowiska oraz po zasięgnięciu opinii zainteresowanych Gmin.

# AGLOMERACJA NOWY KORCZYN

Załącznik do uchwały  
nr XXI/135/2016  
Rady Gminy  
Nowy Korczyn  
z dnia 18.10.2016r.



## LEGENDA

— - granica aglomeracji

- 1 - Nadnidziański Obszar Chronionego Krajobrazu
- 2 - Ostoja Szaniecko - Solecka
- 3 - Solecko - Pacanowski Obszar Chronionego Krajobrazu
- 4 - Dolina Nidy
- 5 - oczyszczalnia ścieków
- 6 - Ostoja Nidziańska

Gmina Nowy Korczyn  
ul. Krakowska 1, 28-135 Nowy Korczyn  
woj. świętokrzyskie  
NIP 655-10-75-335 Regon 231010423

Z up. WÓJTA  
Błot Strach  
Z-ca Wójta